

Woning met mogelijkheden



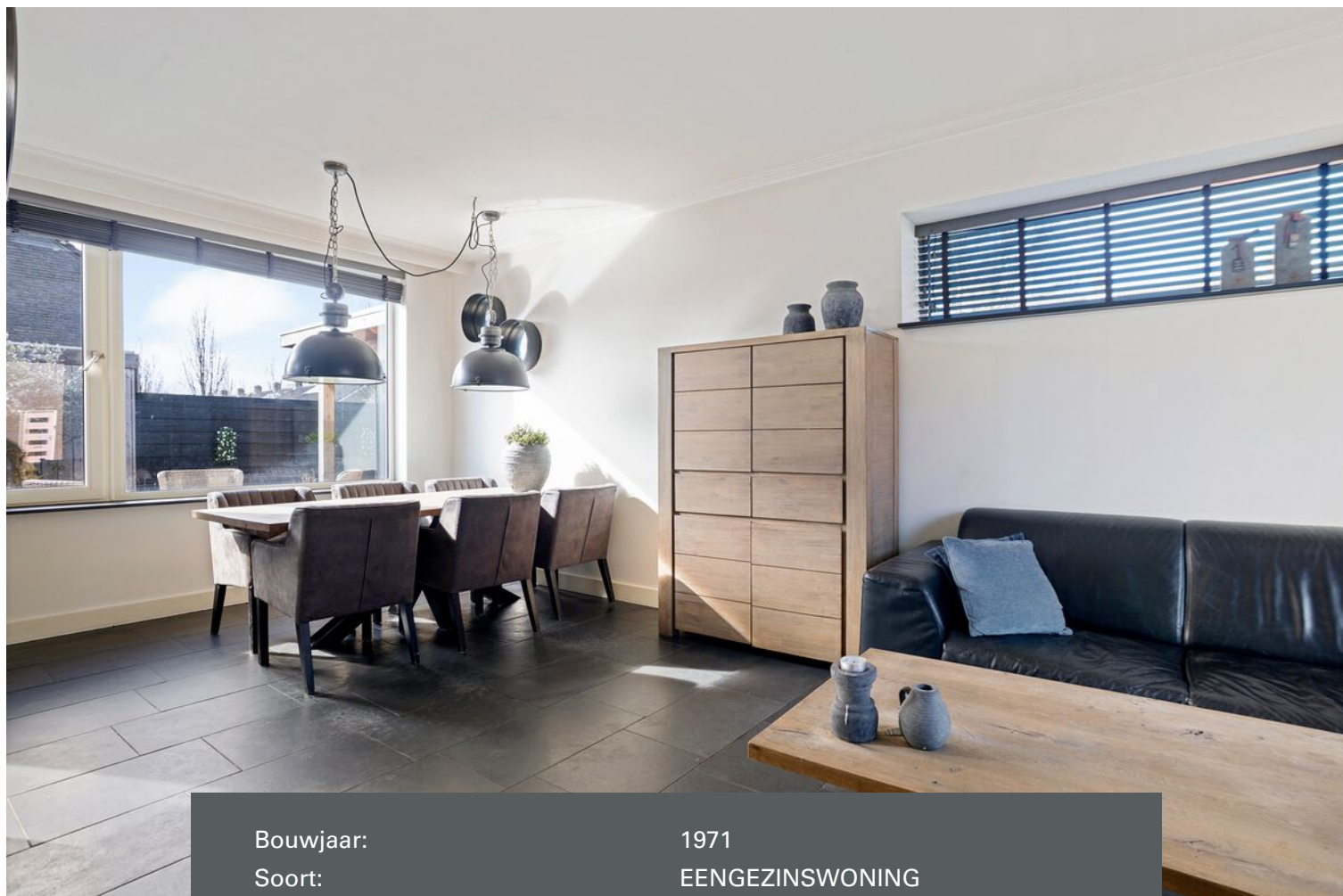
HOOGKARSPER | Dahliastraat 33

Vraagprijs € 375.000 K.K.



0229-506471 | info@johngreutermakelaardij.nl
johngreutermakelaardij.nl

Kenmerken & specificaties



Bouwjaar:	1971
Soort:	EENGEZINSWONING
Kamers:	5
Inhoud:	350m ³
Woonoppervlakte:	100m ²
Perceeloppervlakte:	302m ²
Externe bergruimte:	51m ²
Verwarming:	CV ketel
Isolatie:	Grotendeels dubbelglas
Energie-label:	C

Kenmerken & specificaties

Overdracht

Vraagprijs	€ 375.000,- k.k.
Aanvaarding	In overleg

Bouw

Type object	Woonhuis, eengezinswoning, hoekwoning
Soort bouw	Bestaande bouw
Bouwperiode	1971
Dakbedekking	Dakpannen
Type dak	Zadeldak

Oppervlaktes en inhoud

Perceeloppervlakte	302 m ²
Gebruiksoppervlakte wonen	100 m ²
Inhoud	350 m ³
Oppervlakte externe bergruimte	51 m ²

Indeling

Aantal bouwlagen	3
Aantal kamers	5 (waarvan 4 slaapkamers)
Aantal badkamers	1

Locatie

Ligging	In woonwijk
---------	-------------

Tuin

Type	Achtertuint
Hoofdtuin	Ja
Oriëntering	Zuid-west
Heeft een achterom	Ja
Staat	Normaal
Tuin 2 - Type	Zijtuin
Tuin 2 - Oriëntering	Zuid-west
Tuin 2 - Staat	Normaal
Tuin 3 - Type	Voortuin

Kenmerken & specificaties

Tuin 3 - Oriëntering	Noord west
Tuin 3 - Staat	Normaal

Energieverbruik

Energie label	C
---------------	---

CV ketel

CV ketel	Remeha
Warmtebron	Gas
Bouwjaar	2018
Combiketel	Ja
Eigendom	Eigendom

Uitrusting

Aantal parkeerplaatsen	2
Warm water	CV-ketel
Verwarmingssysteem	Centrale verwarming
Parkeergelegenheid	Vrijstaande stenen garage
Heeft kabel-tv	Ja
Tuin aanwezig	Ja
Heeft een garage	Ja
Telefoonaansluiting aanwezig	Ja
Beschikt over een internetverbinding	Ja
Heeft zonwering	Ja
Heeft ventilatie	Ja

Kadastrale gegevens

Eigendom	Eigen grond
----------	-------------



Omschrijving

Op een mooie hoeklocatie in de Bloemenbuurt staat deze ruime hoekwoning met zonnige tuin op het zuiden, wellnessruimte, dubbele garage en parkeren op eigen erf. De woning dient in zijn geheel gemoderniseerd te worden, maar biedt door de ruimte, ligging en indeling bijzonder veel mogelijkheden.

Indeling:

Begane grond:

De begane grond beschikt over een entree/hal met trapopgang en toilet met fontein. De woonkamer is straatgericht en dankzij de hoekligging extra licht door de ramen in de zijgevel. Aan de achterzijde bevindt zich de tuingerichte eetkamer met aansluitend de open keuken in eenvoudige uitvoering. De begane grond is voorzien van een balken-broodjesvloer (ca. 2005), wat een prettig pluspunt is ten opzichte van de standaard uitvoering.

Eerste verdieping:

Op de eerste verdieping bevinden zich drie slaapkamers en een badkamer aan de straatzijde voorzien van douche en wastafel. Op de overloop is een praktische kast met opstelling voor wasmachine en droger.

Tweede verdieping:

De tweede verdieping is bereikbaar via een vaste trap. Hier bevindt zich de overloop met CV-opstelling en een slaapkamer met dakkapel. Deze verdieping dient nog volledig afgetimmerd te worden, maar biedt volop mogelijkheden voor extra woonruimte.

Tuin:

De achtertuin is gelegen op het zuiden en biedt veel privacy. Onder de overkapping, met glazen schuifwanden, is een sfeervolle wellnessruimte gerealiseerd met jacuzzi en houtkachel. Daarnaast beschikt de woning over een dubbele garage en is er parkeergelegenheid voor twee auto's op eigen terrein.

Een woning met ruimte, een gunstige hoekligging en een groot perceel, die volledig naar eigen wens gemoderniseerd kan worden.

Bijzonderheden:

- Hoekwoning op ruim perceel;
- Gelegen in rustige woonwijk in Hoogkarspel;
- Extra ramen in de zijgevel (veel lichtinval);
- Straatgerichte woonkamer en tuingerichte eetkamer;
- Begane grond voorzien van balken-broodjesvloer (ca. 2005);
- Zonnige achtertuin op het zuiden;
- Overkapping met wellnessruimte en jacuzzi;
- Dubbele garage aanwezig;
- Overloop met kast voor wasmachine en droger;
- Zolderverdieping dient nog volledig afgetimmerd te worden;
- Woning dient gemoderniseerd te worden;
- Veel mogelijkheden door ruimte en hoekligging;
- Energielabel C.



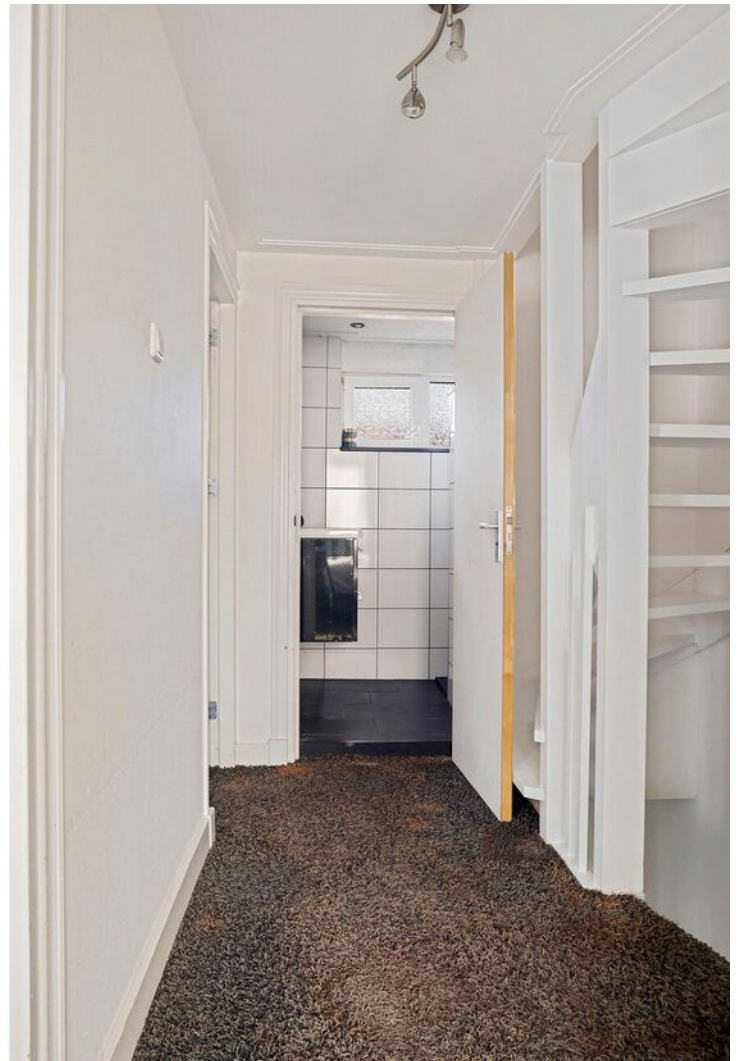


























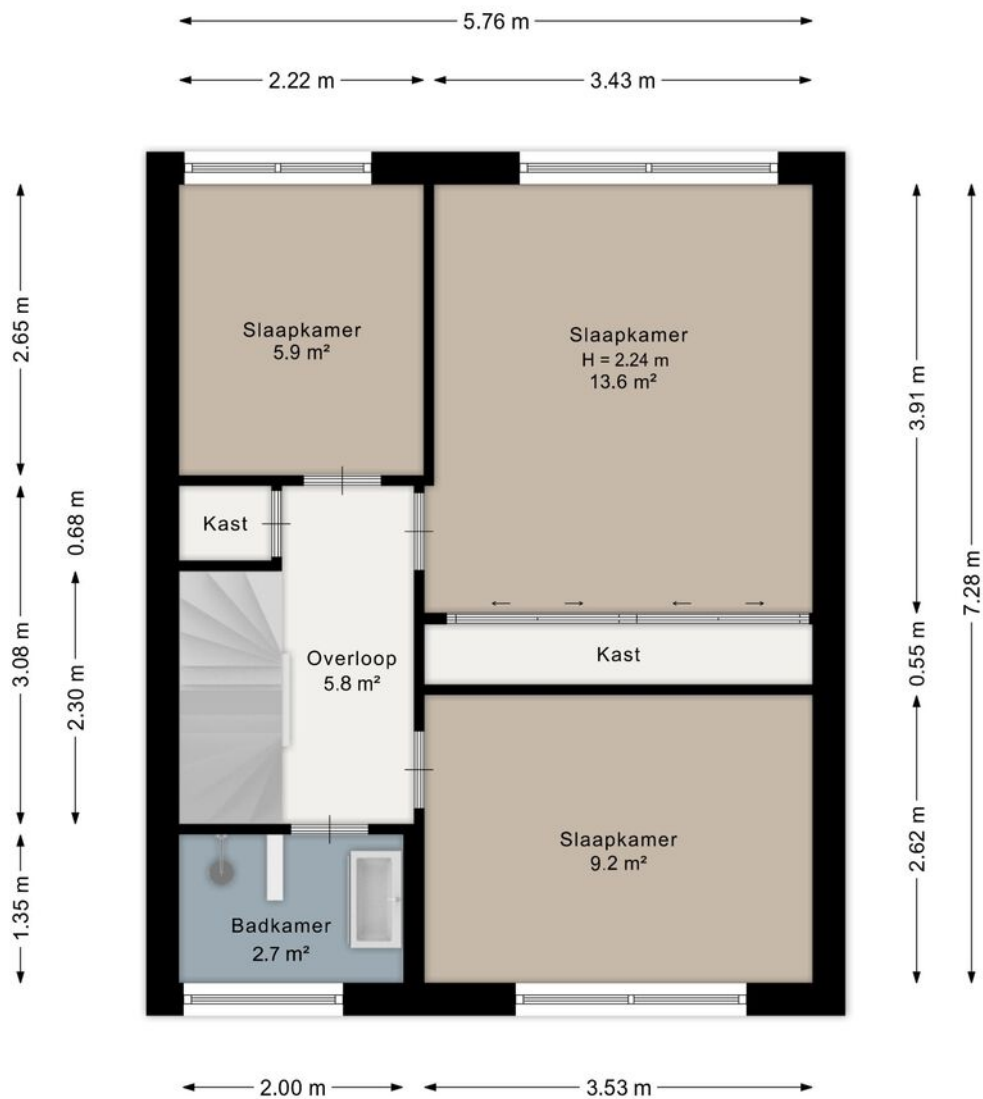


Plattegrond



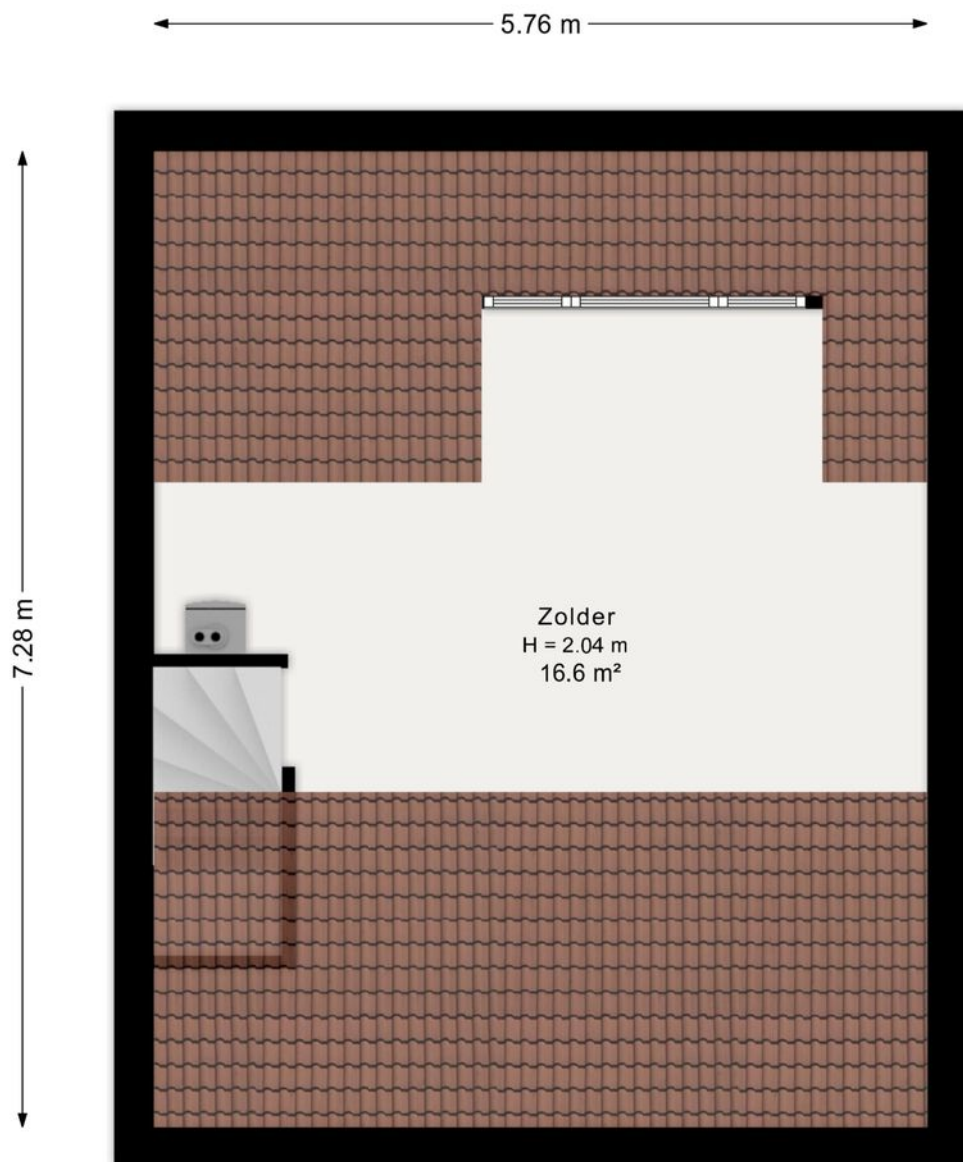
Aan de plattegrond kunnen geen rechten worden ontleend.
www.proland.nl

Plattegrond



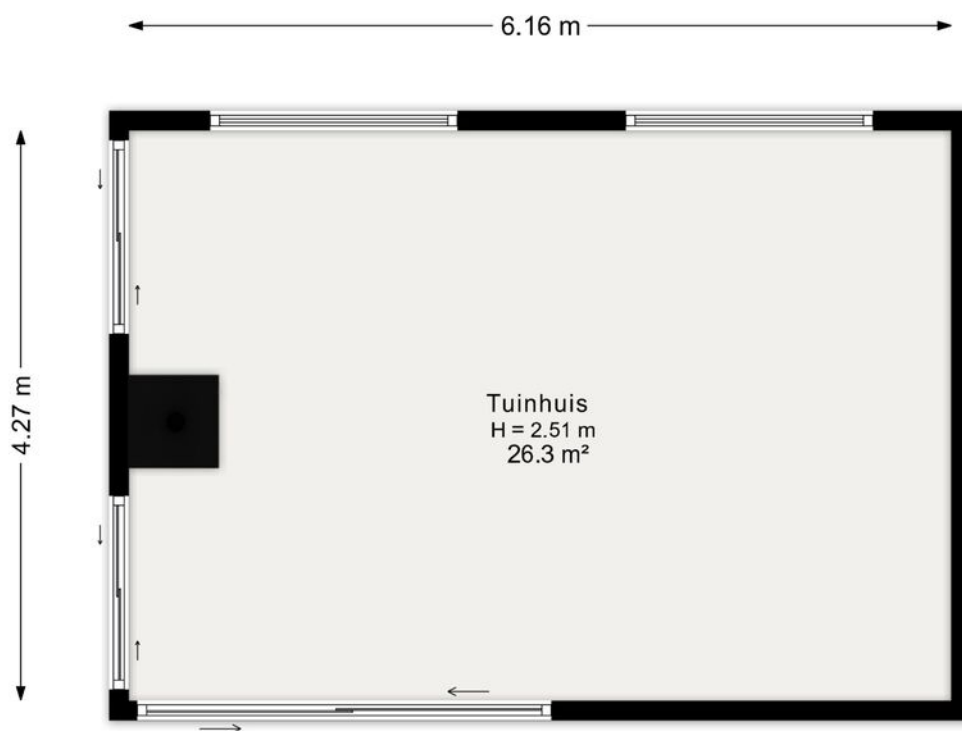
Aan de plattegrond kunnen geen rechten worden ontleend.
www.proland.nl

Plattegrond



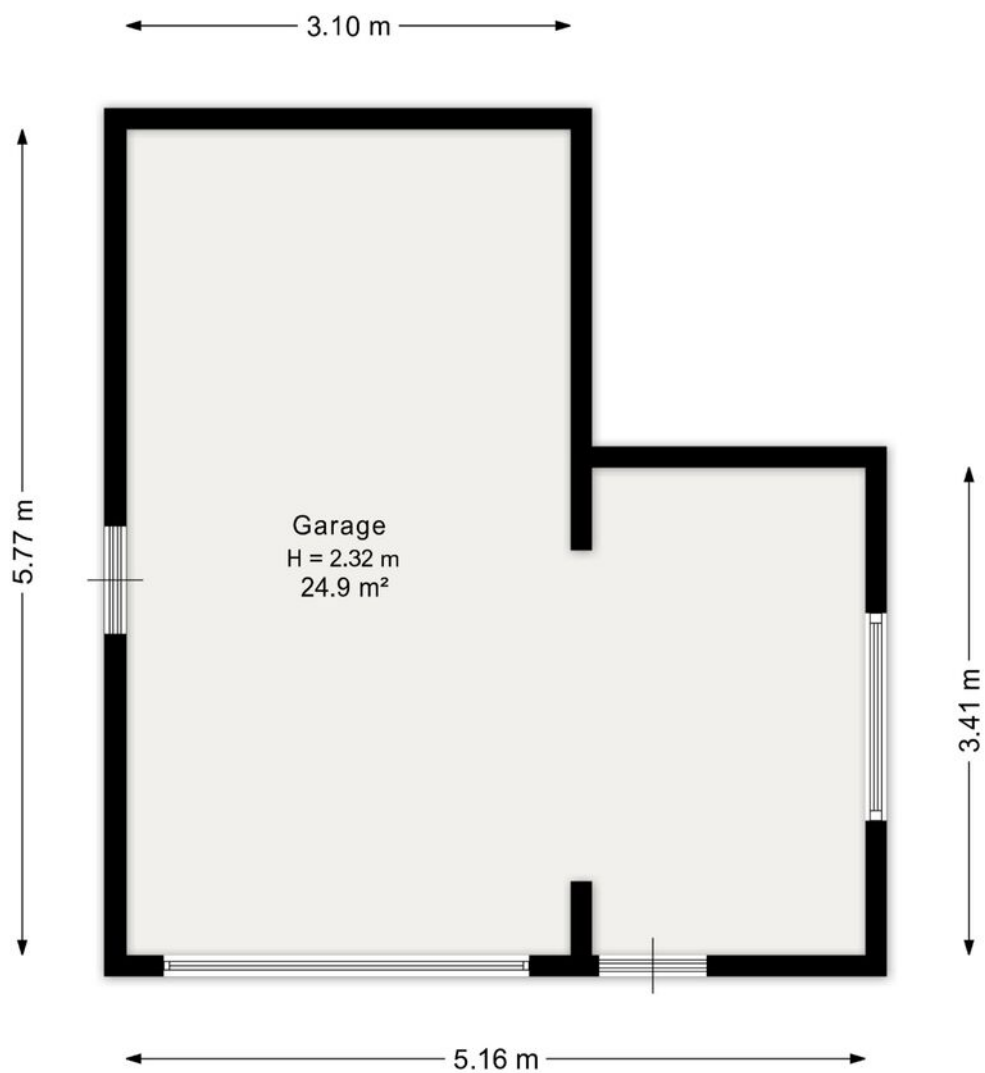
Aan de plattegrond kunnen geen rechten worden ontleend.
www.proland.nl

Plattegrond



Aan de plattegrond kunnen geen rechten worden ontleend.
www.proland.nl

Plattegrond

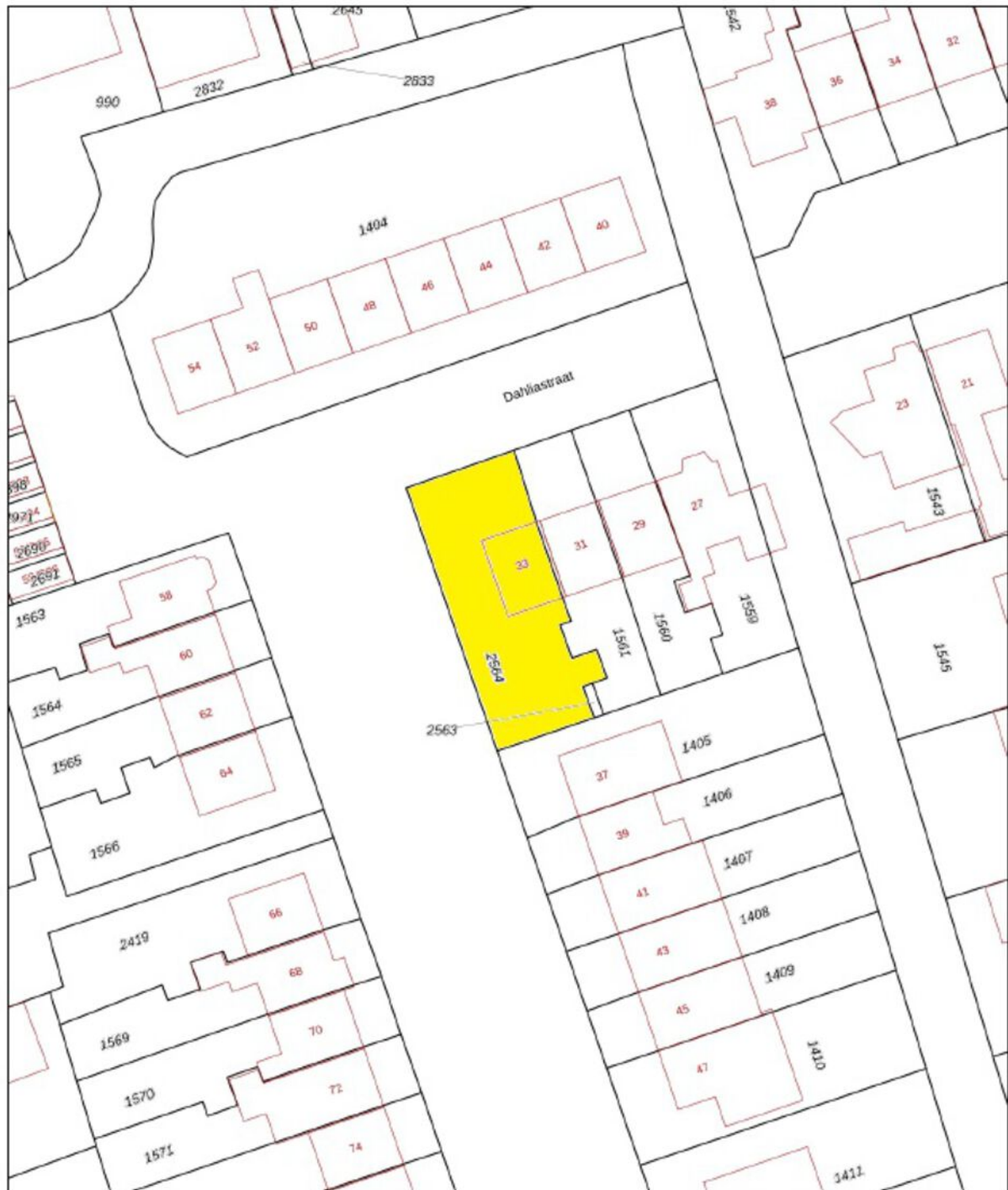


Aan de plattegrond kunnen geen rechten worden ontleend.
www.proland.nl

Kadastrale kaart

Kadastrale kaart

Uw referentie: Dahliastraat



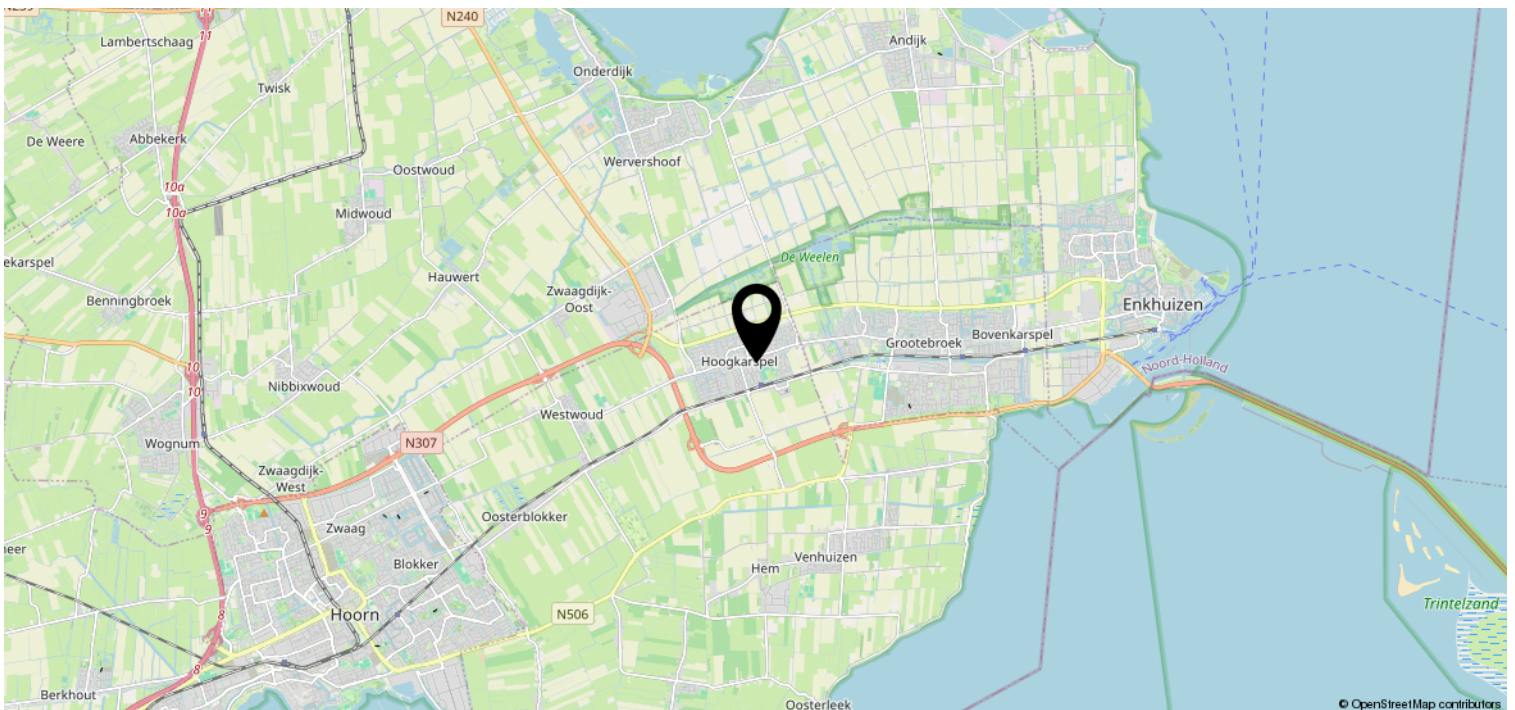
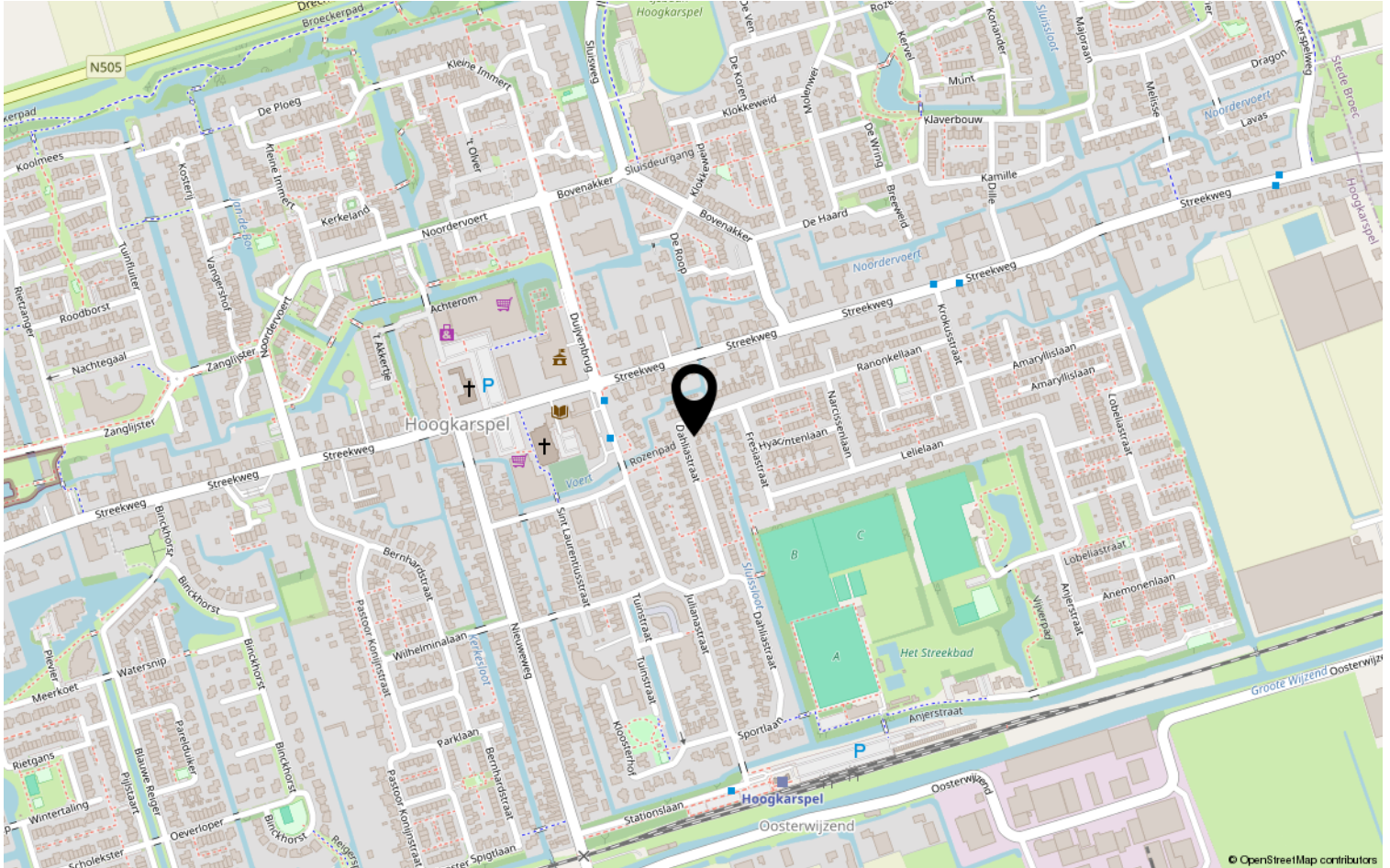
0 5 10 15 20 25m

12345	Deze kaart is noordgericht	Schaal 1: 500	Kadastrale gemeente Drechteland Sectie I Perceel 2564	
25	Perceelnummer			
—	Huisnummer			
—	Vastgestelde kadastrale grens			
—	Voorlopige kadastrale grens			
—	Administratieve kadastrale grens			
—	Bebouwing			

Voor een eensluitend uittreksel, geleverd op 25 februari 2026
De bewaarder van het kadaster en de openbare registers

Aan dit uittreksel kunnen geen betrouwbare maten worden ontleend.
De Dienst voor het kadaster en de openbare registers behoudt zich de intellectuele eigendomsrechten voor, waaronder het auteursrecht en het databankrecht.

Locatie op de kaart



Heeft u interesse?



De Oude Veiling 55 B
1689 AC Zwaag

0229-506471 | info@johngreutermakelaardij.nl
johngreutermakelaardij.nl